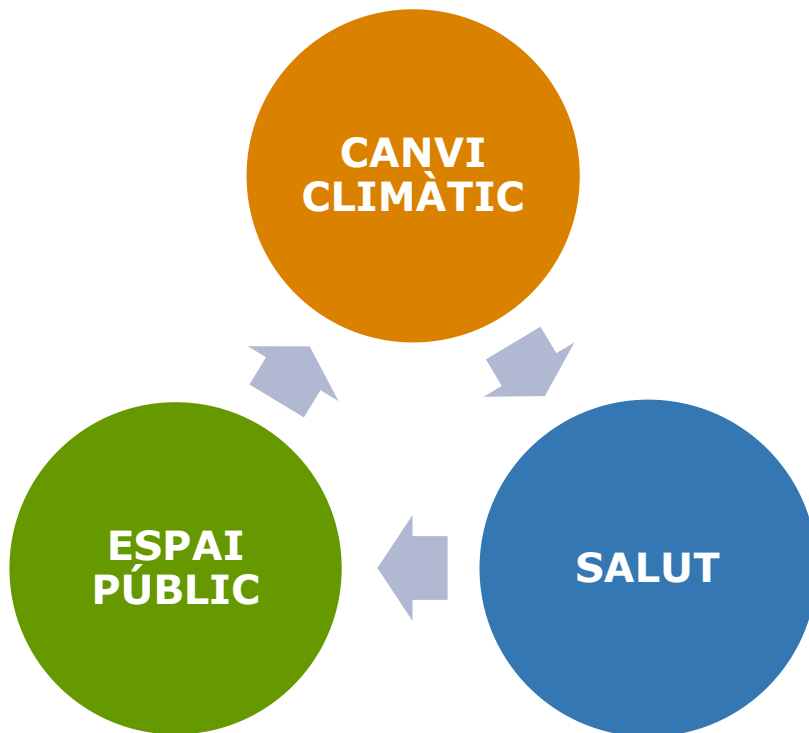


APARCAMENT REGULAT

DESEMBRE 2023

Necessitem regular
l'ús dels vehicles?

Tres paràmetres a considerar:



Per tant, necessitem regular l'ús
dels vehicles?

Si, tenim la necessitat de
regular la mobilitat del
vehicles en les **diferents**
zones del Masnou.

Per què **regular la mobilitat**?

- Perquè és regulant la circulació i l'aparcament com podem **reduir l'ús del vehicle**.

Per què en **diferents zones** del Masnou?

- Perquè el transport, el comerç, l'habitatge, el lleure... no es reparteixen d'igual manera i **cada zona del Masnou és diferent** de l'altra.

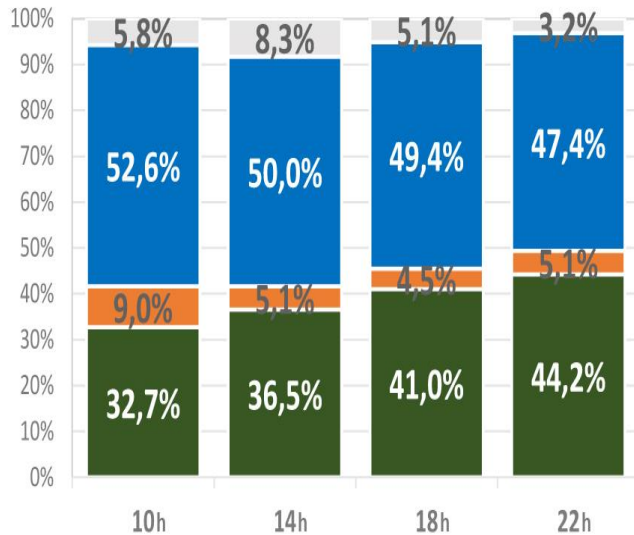
Com podem reduir l'ús de vehicles?

- Regulant la circulació
- **Regulant l'aparcament**

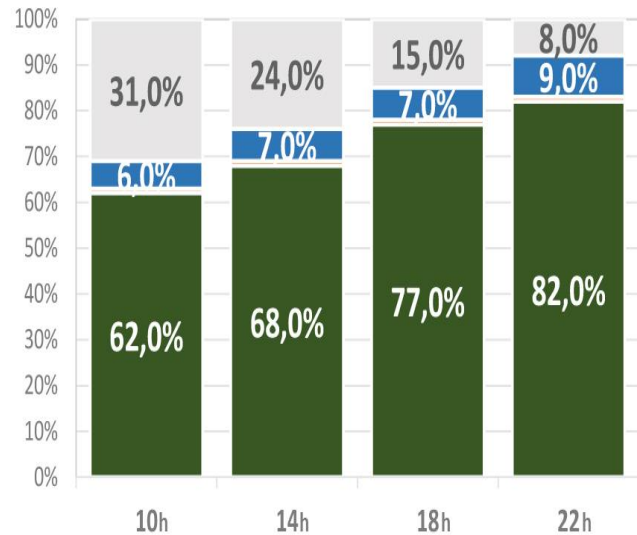
APARCAMENT REGULAT PROVA PILOT

Ocupació durant el dia:

Ocupació places no regulades (Febrer 2022)



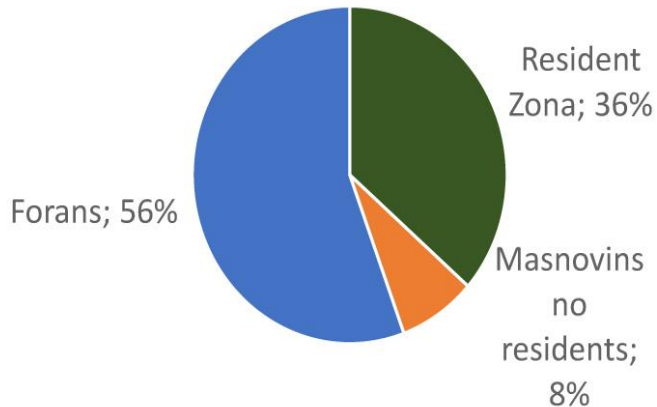
Ocupació Places regulades (febrer 2023)



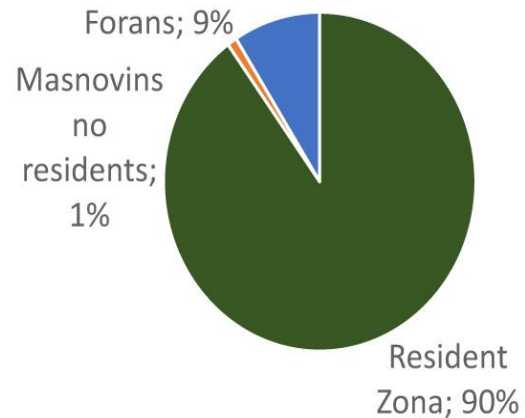
- Places no ocupades
- Forans
- Masnovins no residents
- Masnovins residents

Ocupació de places:

Usuaris places no regulades (febrer 2022)



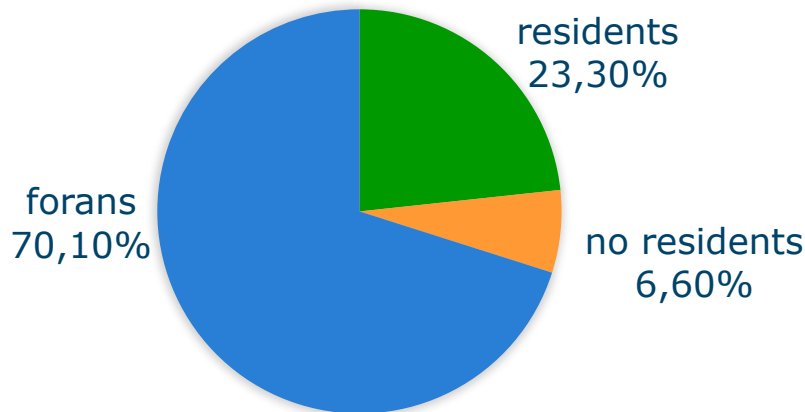
Usuaris places regulades (febrer 2023)



- El percentatge de residents que aparquen a l'àrea ha augmentat de 36% al 90%.
- El percentatge de no residents que aparquen a l'àrea ha disminuït del 8% al 1%.
- El percentatge de forans que aparquen a l'àrea ha disminuït del 56% al 9%.

Finançament de la regulació:

- Els forans paguen el 70,1% del cost total.



Conclusions:

- La quantitat de veïns que aparquen a l'àrea ha augmentat de manera important.
- El nombre de vehicles forans estacionats ha baixat molt.
- En conseqüència, el trànsit disminueix i les condicions ambientals milloren.

APARCAMENT REGULAT PROPOSTA

Zona amb aparcament regulat:

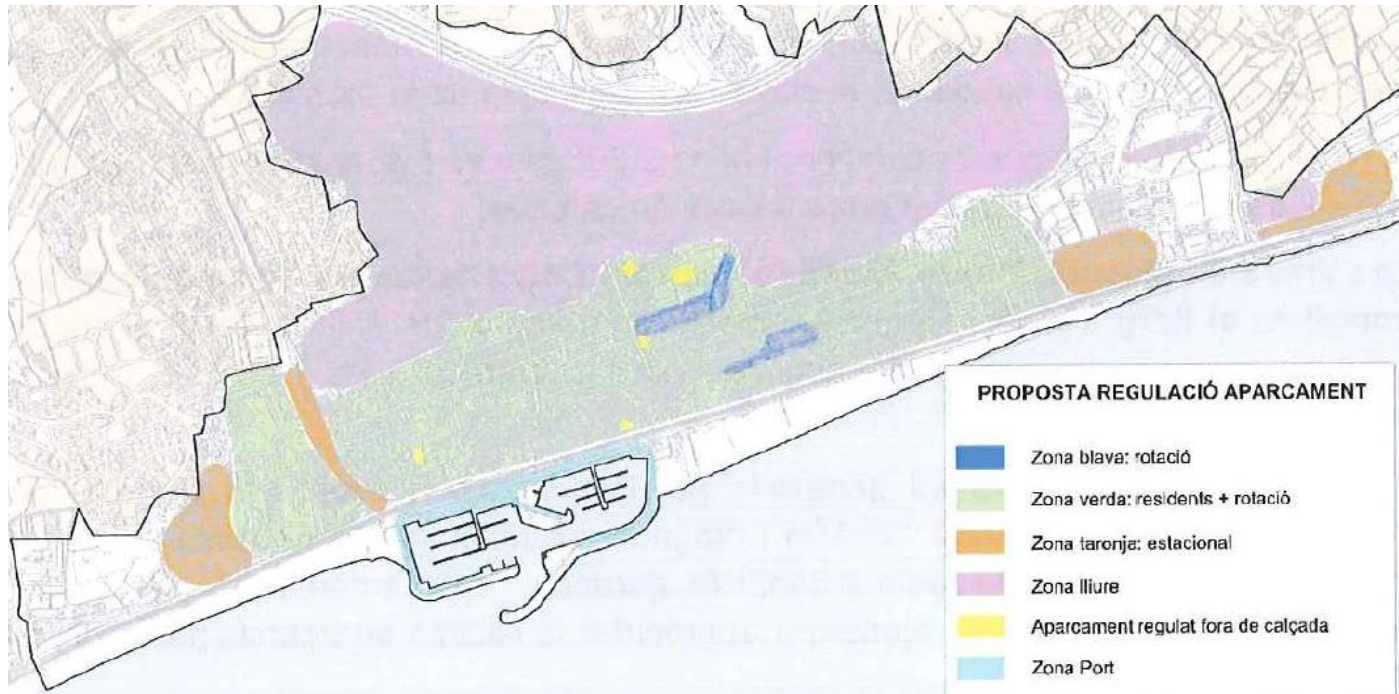


Per què en aquesta zona del Masnou?

- Perquè els pols d'atracció es concentren a la part baixa-mitja del municipi.



Pla Mobilitat Urbana del Masnou:



Tots els dies de l'any agrupats en dos períodes:

- Estiu: de l'1 de juny al 30 de setembre.
- Hivern: de l'1 d'octubre al 31 de maig.

Temporada d'estiu:

- A la zona verda, blava i taronja es paga tots els dies.

Temporada d'hivern:

- A la zona verda i a la zona blava, tots els dies excepte diumenges i festius, i a l'àrea taronja no es paga.

Horaris:

- Un sol horari per a les zones verda, blava i taronja de 9h a 20h.
- A la zona blava es paga al migdia. El veí no té problemes per aparcar, la zona blava està envoltada de verda.

Dues tarifes:

Residents:

- persones empadronades al Masnou amb el seu vehicle tributant al municipi.

Forans:

- persones empadronades al Masnou amb el seu vehicle tributant fora del municipi.
- persones no empadronades al Masnou.

Graella de Tarifes €/hora:

ÀREES	zona verda	zona blava	zona taronja	<i>rotació soterrani</i>
Residents	1,25 €	0,75 €	0,00 €	2,25 €
Forans	1,95 €	1,25 €	1,75 €	2,25 €

Descompte per a vehicles ECO i ZERO:

- Etiqueta ECO: -40%
 - Etiqueta ZERO: -40%
-
- *Descompte a totes les tarifes sempre que s'utilitzi l'App.*

Per a persones empadronades al Masnou amb vehicle d'empresa tributant en un altre lloc:

- Un suplement de 51,00 €/any per tenir la consideració de resident.

Forans:

- A la zona taronja, tiquet de 6 hores al dia per 5,00€ i tiquet de 10 hores al dia per 10,00€.

Per a treballadors, tant residents com forans:

- A la zona verda, de 9h a 16h qualsevol dia 3 €/dia.
- A la zona verda, de 9h a 16h qualsevol dia per 35€/mes.

Per a vehicles industrials o comercials:

- Un màxim de 4 hores diàries per 51,00 €/any.

Residents a l'àrea:

- A la zona verda, un tiquet de 2€ per 30 dies.
- S'avisa del final del termini amb tres alertes: 5 dies, 1 dia i 1 hora d'antelació.

Quatre àrees:



Senyalització de les àrees:

- Cada àrea és una lletra. La lletra està pintada al paviment. A les àrees compartides es pinten les dues lletres.

GRÀCIES